

OGNI VISIONE É PROPRIA DEL SUO TEMPO

ARCHITETTURA GASSOSA E REALISMO ECOLOGICO 26 giugno 2021 - Vitruvio versus Alberti e le forme simboliche del contemporaneo / Massimo Pica Ciamarra

Liber Primus
L'architetto ideale come uomo di cultura
I luoghi adatti alle costruzioni

Liber Secundus
Storia delle costruzioni; i materiali

Liber Tertius
I templi

Liber Quartus
I templi

Liber Quintus
Gli edifici pubblici

Liber Sextus
Gli edifici privati

Liber Septimus
Le rifiniture

Liber Octavus
Le opere idrauliche

Liber Nonus
Le meridiane

Liber Decimus
Le macchine



Libro I
Il disegno

Libro II
I materiali

Libro III
L'esecuzione dell'opera

Libro IV
Opere di carattere universale

Libro V
Opere di carattere particolare

Libro VI
Gli ornamenti

Libro VII
Gli ornamenti degli edifici di culto

Libro VIII
Gli ornamenti degli edifici pubblici profani

Libro IX
Gli ornamenti degli edifici privati

Libro X
Il restauro degli edifici



l'evoluzione degli esseri viventi che da trasparenti ed a doppio asse di simmetria
sono diventati organismi dotati di pelle *-supporto di stimoli e di relazioni-* e sono passati
dall'individualità alla super-individualità

il costruito

è andato evolvendosi in senso diametralmente opposto



da attente relazioni con morfologia e paesaggi e dalla "intelligenza" dei luoghi
ha esaltato

l'isolamento degli edifici

la perfezione dei loro componenti

ormai teso a edifici intelligenti in una città istupidita



oggi abbiamo esigenza di ragionare sulle relazioni fra le parti

la questione ambientale
è questione planetaria

non riguarda solo gli edifici o le città
incide su clima, venti, temperature e **vivibilità nel pianeta**

modi diversi d'intendere il paesaggio



Stati Uniti

National Monuments, enormi estensioni incontaminate

Europa

impregnata di storia, quindi di indissolubili intrecci



siti UNESCO nella lista del Patrimonio dell'Umanità
quelli "naturali" netta minoranza
- più dell'80% "artificiali"
peraltro eccezionali più che rari quelli prodotti nel secolo scorso

l'Art.9 della Costituzione Italiana è fondamentale, ma insufficiente
i nostri paesaggi da tempo costantemente peggiorano
alimentano la nostalgia del passato



architettura : *“seconda natura finalizzata ad usi civili”*

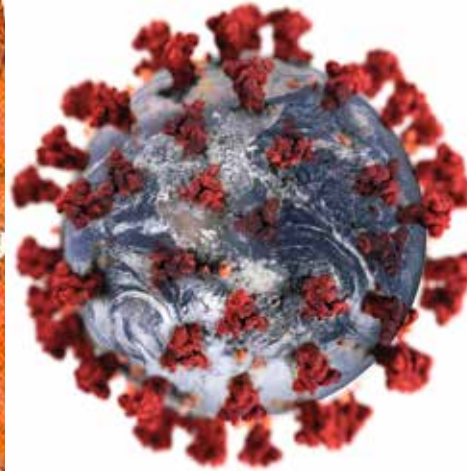


POETICA DEL FRAMMENTO
e
CONVERSIONE ECOLOGICA

PICA CIAMARRA

l'era della separazione

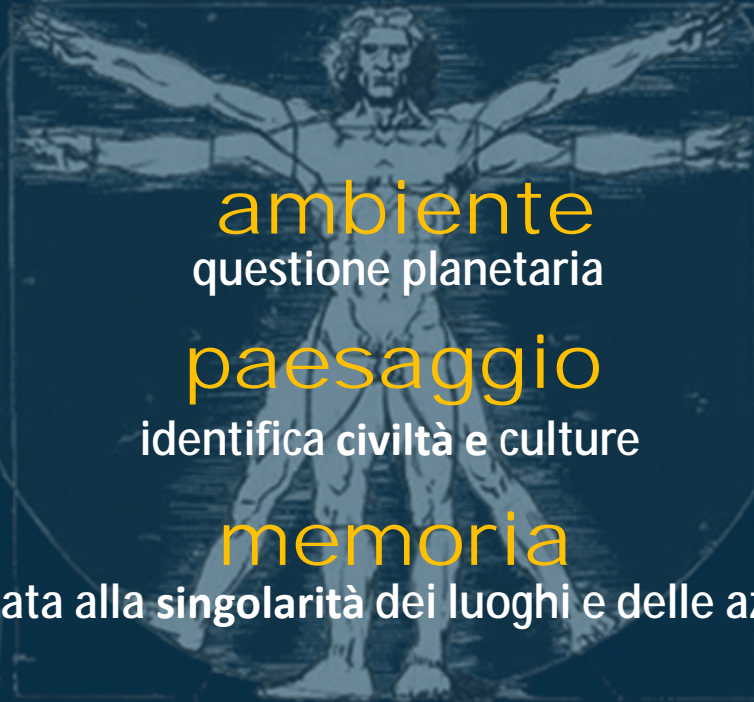
deve lasciare spazio all'era dell'integrazione



collaboriamo
utilizzando una stessa lingua
comunichiamo
istantaneamente fra di noi
condividiamo
quantità incredibili di dati

nell'insieme però ci comportiamo come un virus, più oscuro e letale del Covid

firmitas / utilitas / venustas



ambiente
questione planetaria

paesaggio
identifica civiltà e culture

memoria
legata alla singolarità dei luoghi e delle azioni

smisurato incremento della popolazione umana

2 *distruzione dell'ambiente*

3 *eccesso di competizione tra gli esseri umani*

4 *l'estinguersi dei sentimenti*

5 *deterioramento del patrimonio genetico*

6 *distruzione della tradizione*

7 *indottrinamento degli individui al limite del plagio*

8 *diffusione delle armi nucleari*

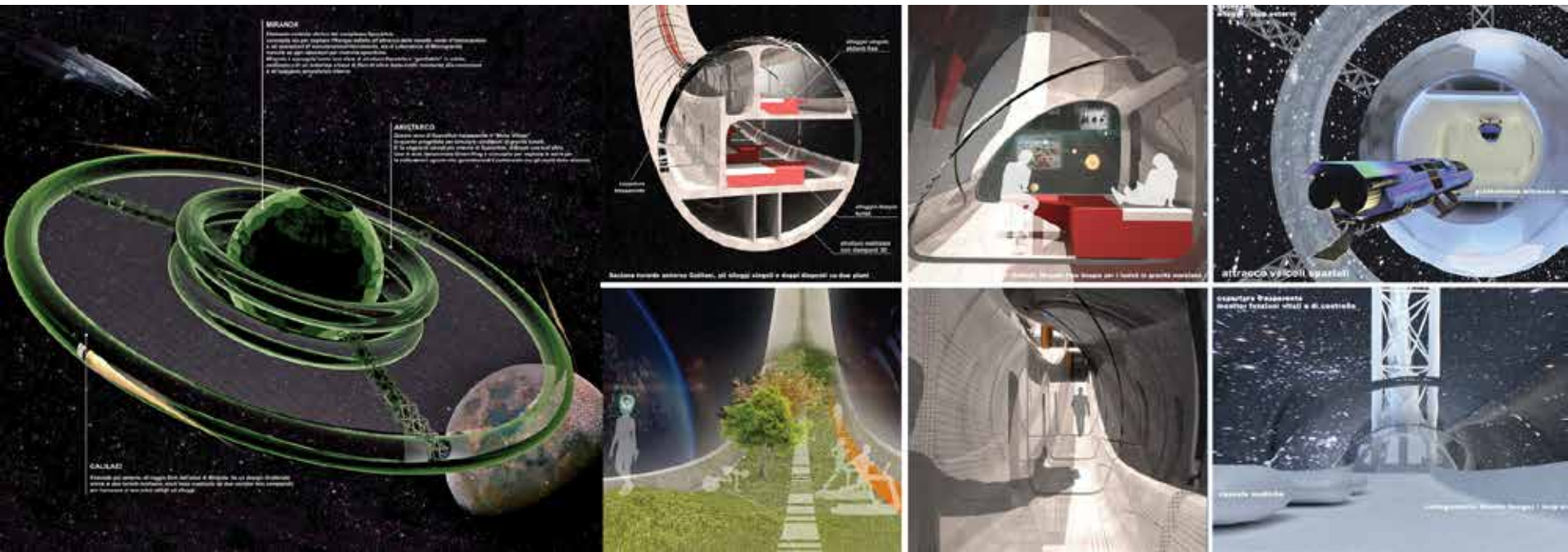
KONRAD LORENZ

paragona lo srotolarsi del costruito sul territorio e una miriade di cellule
che hanno perso quanto deve tenerle insieme, " **l'informazione** "
come nelle patologie neoplastiche

nell'Università di Sydney

i ricercatori hanno osservato che l'assenza di gravità uccide le cellule tumorali impedendo loro di comunicare e moltiplicarsi

ciò darà nuovi impulsi alle ricerche sul **QUARTO AMBIENTE**



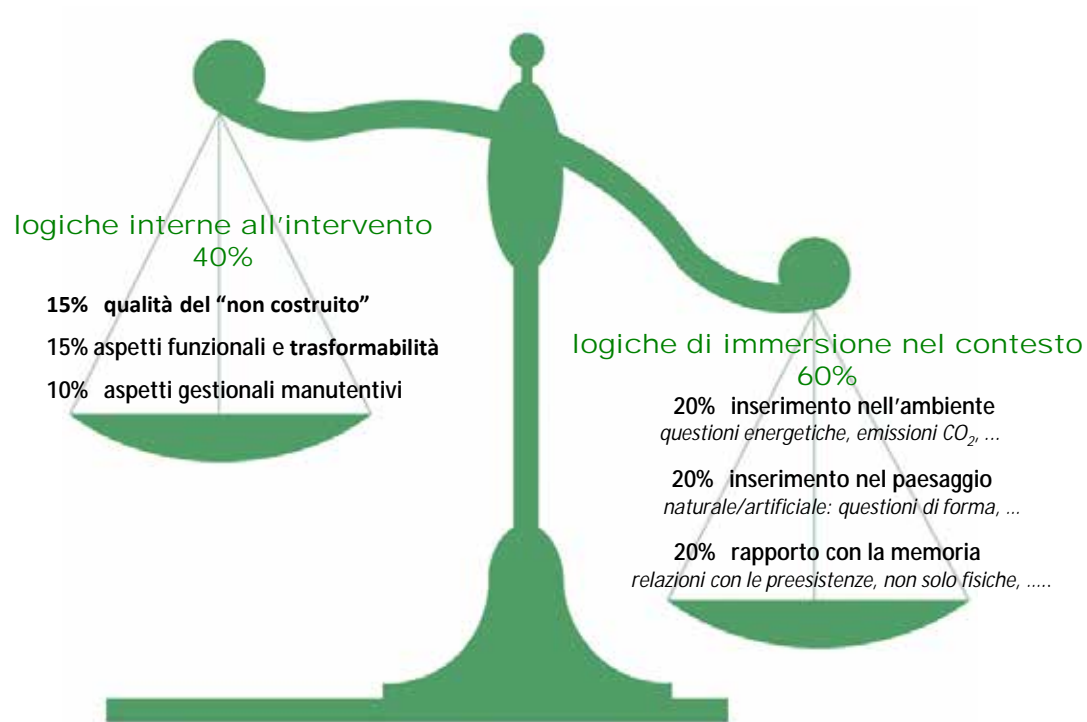
individualità

... caratteri stilistici, linguaggi, ...
... regole, principi stabili, tipologie funzionali ...
... egoismi, narcisismi ...

super-individualità

... paesaggio / arte ambientale ...
... relazioni, legami ...
... "armatura della forma" ...
... socialità, partecipazione ...

architettura = ambiente di vita



utilizzare criteri attenti alle relazioni con i contesti

rispondere alle esigenze del momento

comprendere il passato

sincronizzarsi sul futuro



tre orologi simultanei