

cittadini protagonisti

- ricostruire speranza e fiducia
- legge contro il consumo di tempo
- i doveri dell'uomo
- legge sulla conoscenza
- educare a domandare

“civilizzare l'urbano” e impegno ecologico

- clima che cambia, biodiversità che migra
- dai “non-luoghi” ai “luoghi di condensazione sociale”
- la “città dei 5 minuti”



1. cittadini protagonisti

- ricostruire speranza e fiducia



nostalgia di futuro

2. cittadini protagonisti

- legge contro il consumo di tempo



fiducia / non diffidenza

etica, più che efficienza
burocrazia: mai *ex ante*, solo *ex post*

3. cittadini protagonisti

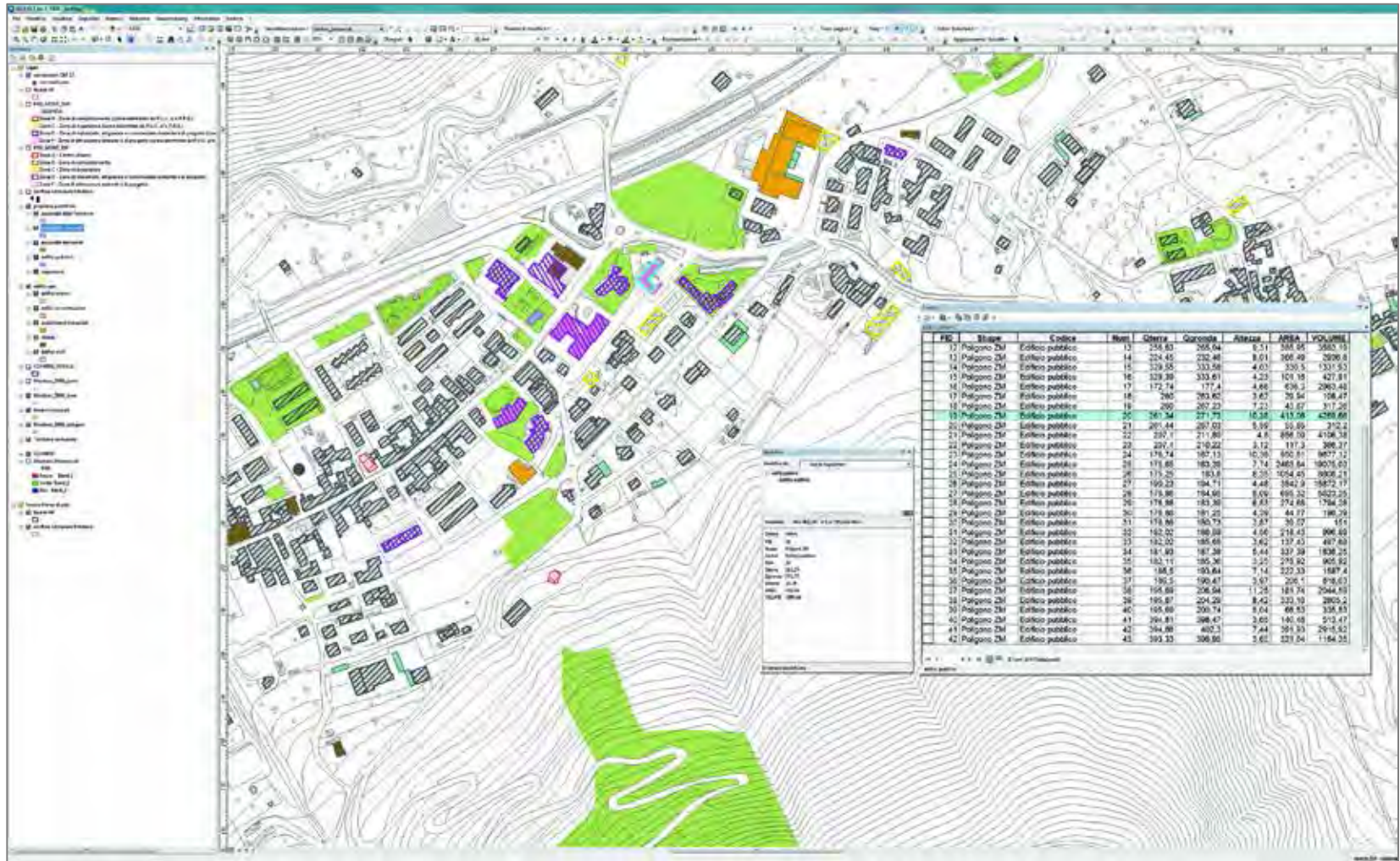
- i doveri dell'uomo



diffondere sensibilità / coinvolgere

4. cittadini protagonisti

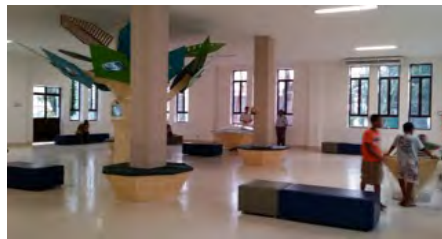
- legge sulla conoscenza



conoscere: presupposto di ogni azione, anche della messa in sicurezza del territorio

5. cittadini protagonisti

- educare a domandare



nelle favelas di Rio de Janeiro -zone degradate e ingovernabili- sono ormai realtà le *navi della conoscenza* elevatissime tecnologie per la formazione informatica degli abitanti

navios de conhecimento

per elevare conoscenza, promuovere socializzazione, alfabetizzare

partecipazione

“civilizzare l’urbano” e impegno ecologico

La città ideale è un mito antico: per Aristotele doveva potersi cogliere con lo sguardo dall’alto di un colle
Non erano città ideali né l’Atene di Pericle né la Roma di Augusto riassunta nelle “*Res gestae divi Augusti*” e supportata dal “*De Architectura*”
la sua trasformazione si completa con il Partenone, prima del famoso discorso “*Qui ad Atene noi facciamo così*” e supportata dal “*De Architectura*”



Clima culturale/politico/intellettuale possono rendere ideale una città reale
Simbiosi forma dello spazio / comportamenti umani

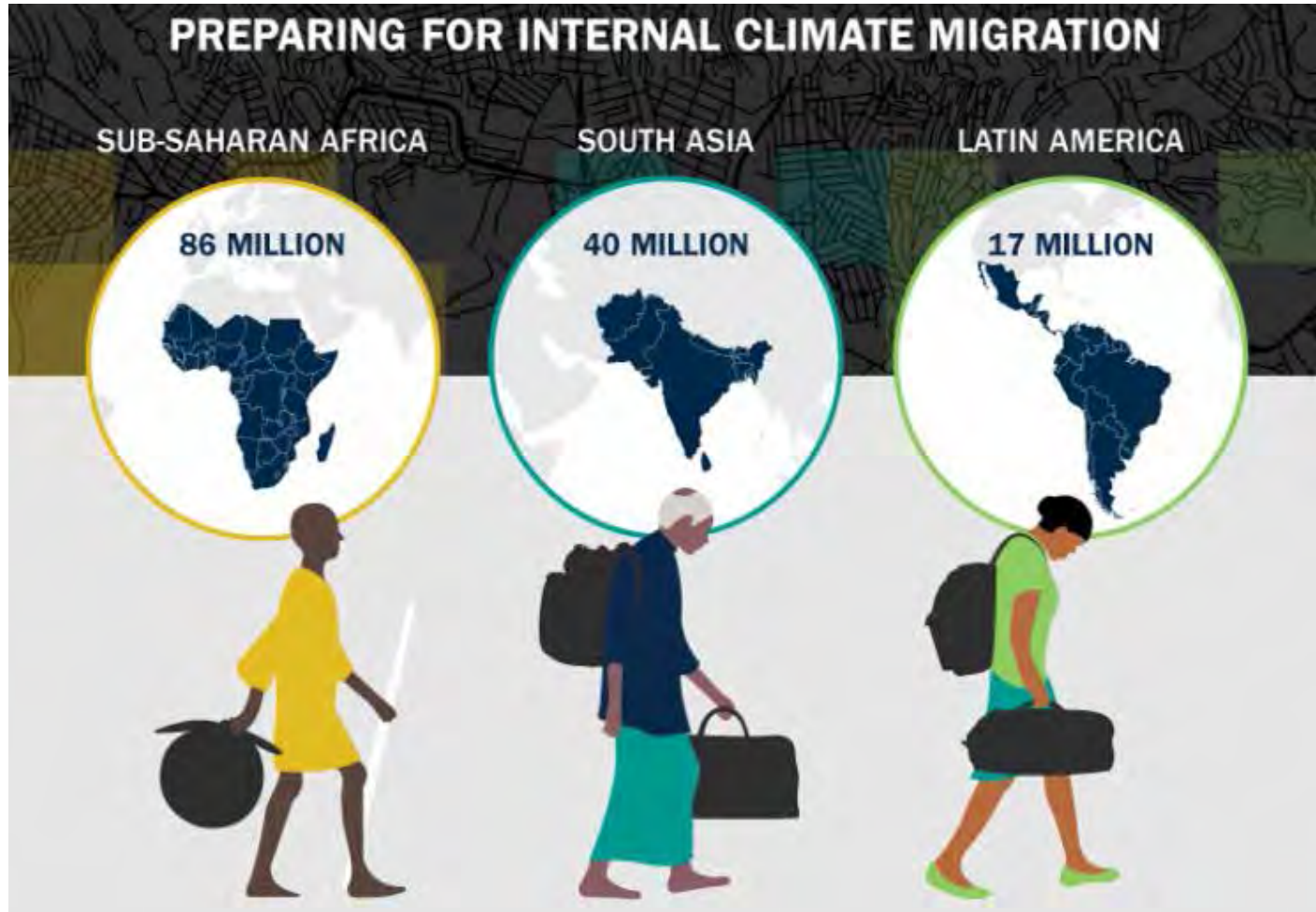
felice confusione fra causa ed effetto



migrare dalla triade dell’autonomia “*Utilitas / Firmitas / Venustas*”
a quella delle relazioni e della visione sistemica “*Ambiente / Paesaggio / Memoria*”

“civilizzare l’urbano” e impegno ecologico

- clima che cambia, biodiversità che migra



la migrazione climatica non è pendolare, non si torna indietro così anche quanto deriva da mutazioni politiche e culturali

“civilizzare l’urbano” e impegno ecologico

- dai “non-luoghi” ai “luoghi di condensazione sociale”

marc augé
nonluoghi

introduzione a una antropologia della surmodernità
con una nuova prefazione dell'autore



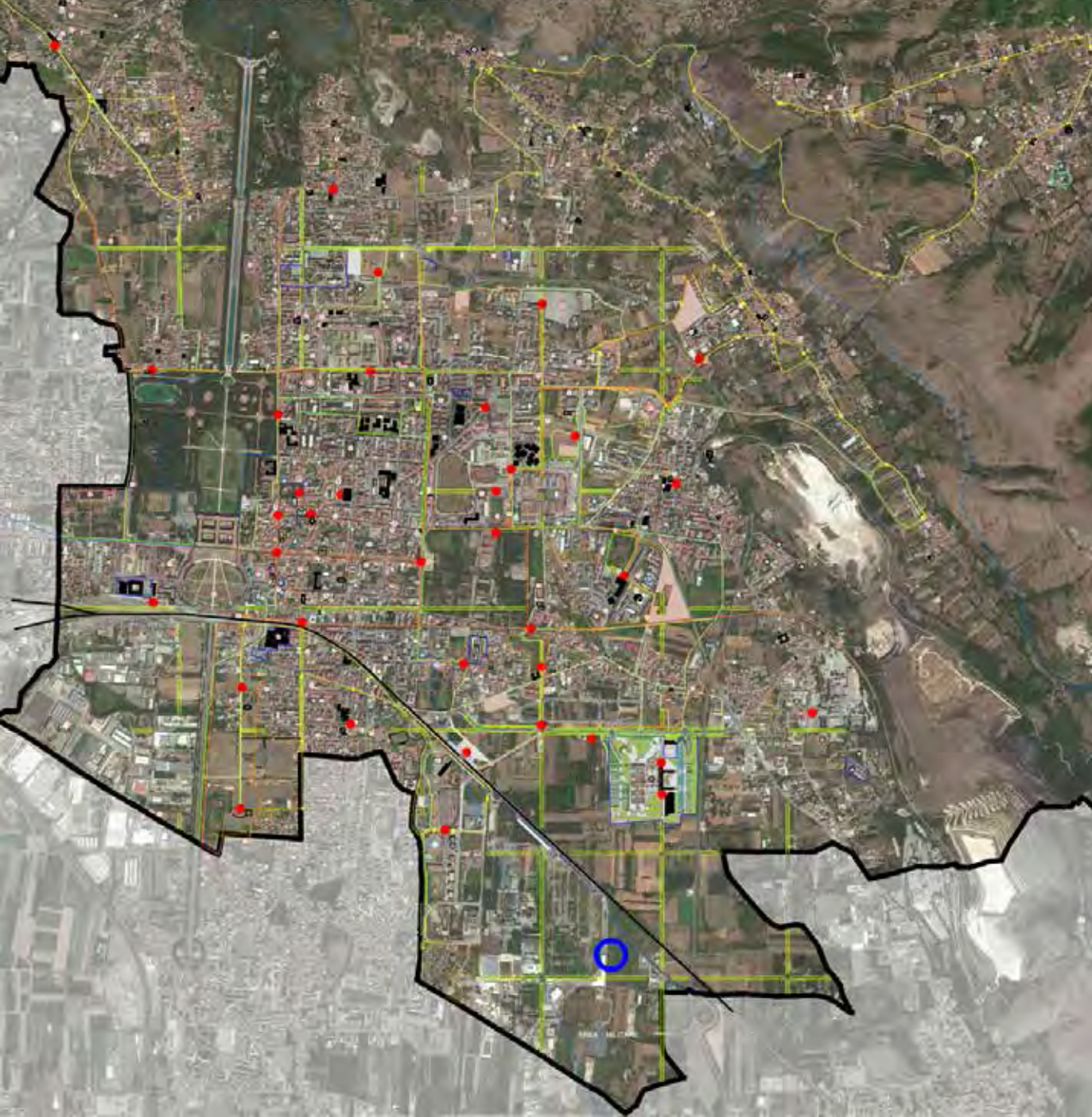
elèuthera



- nuclei di attrezzature integrate
- **organizzano** il sistema dei servizi
- **generano** occasioni di socializzazione
- **proiettano** il centro verso l'esterno

senso dello stare insieme





"civilizzare l'urbano"
impegno ecologico

reti della "città dei 5 minuti"

- Navette ecologiche a sue fermate
- Bus ecologica e sue fermate
- Densificatori sociali con riuso delle caserme
- Scavalchi Sottopassi

continuità e segni di ampia scala

- Centuriatio con filari di pioppi cipressini
- Acquedotto Carolina e suoi forni
- Percorsi storici
- Piste ciclabili esistenti

aree di trasformabilità

- complesse trama tessuti edificati
- comparti urbani / frazioni
- "porte urbane"

elementi puntuali rilevanti

- nuovi -- edifici ad uso pubblico -- esistenti
- verde pubblico e sport
- parcheggi pubblici con alberature antinquinanti (assorbimento CO2 e polveri sottili)

Emergenze storiche

Edifici di rilievo architettonico del primo Novecento

Selezione 2018 MIBAC

"Circolamento Nazionale delle Architetture Italiane del Secondo Novecento"